

# CADEIAS DE VALOR IMPLEMENTANDO DIREITOS HUMANOS

*VALUE CHAINS IMPLEMENTING  
HUMAN RIGHTS*


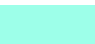


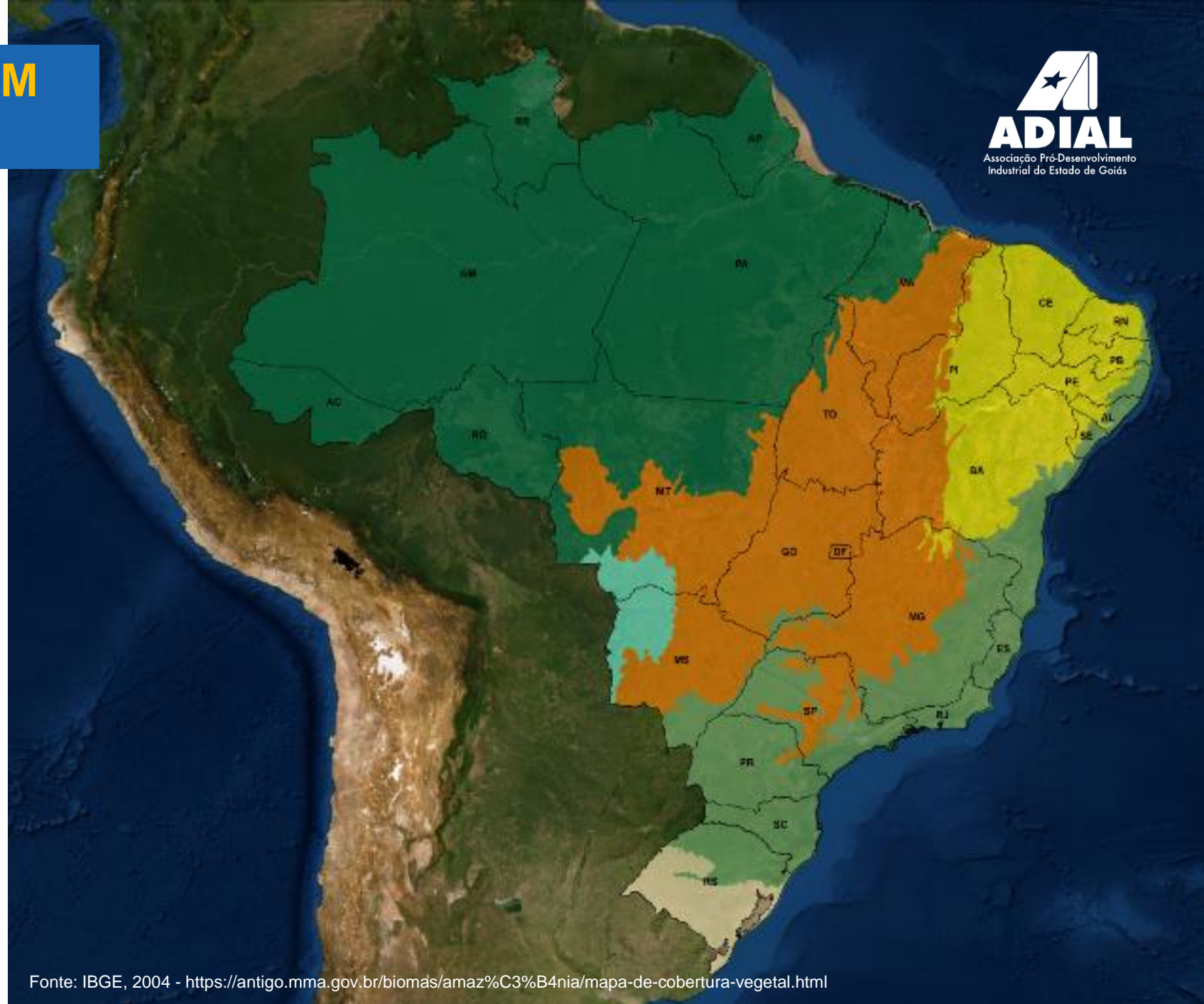
# O PAÍS ESTÁ DIVIDIDO EM SEIS BIOMAS

THE COUNTRY IS DIVIDED INTO SIX BIOMES

## BIOMAS

### BIOMES

-  **Amazônia** *Amazon*
-  **Caatinga** *Caatinga*
-  **Cerrado** *Cerrado*
-  **Mata Atlântica** *Atlantic Forest*
-  **Pampa** *Pampa*
-  **Pantanal** *Pantanal*



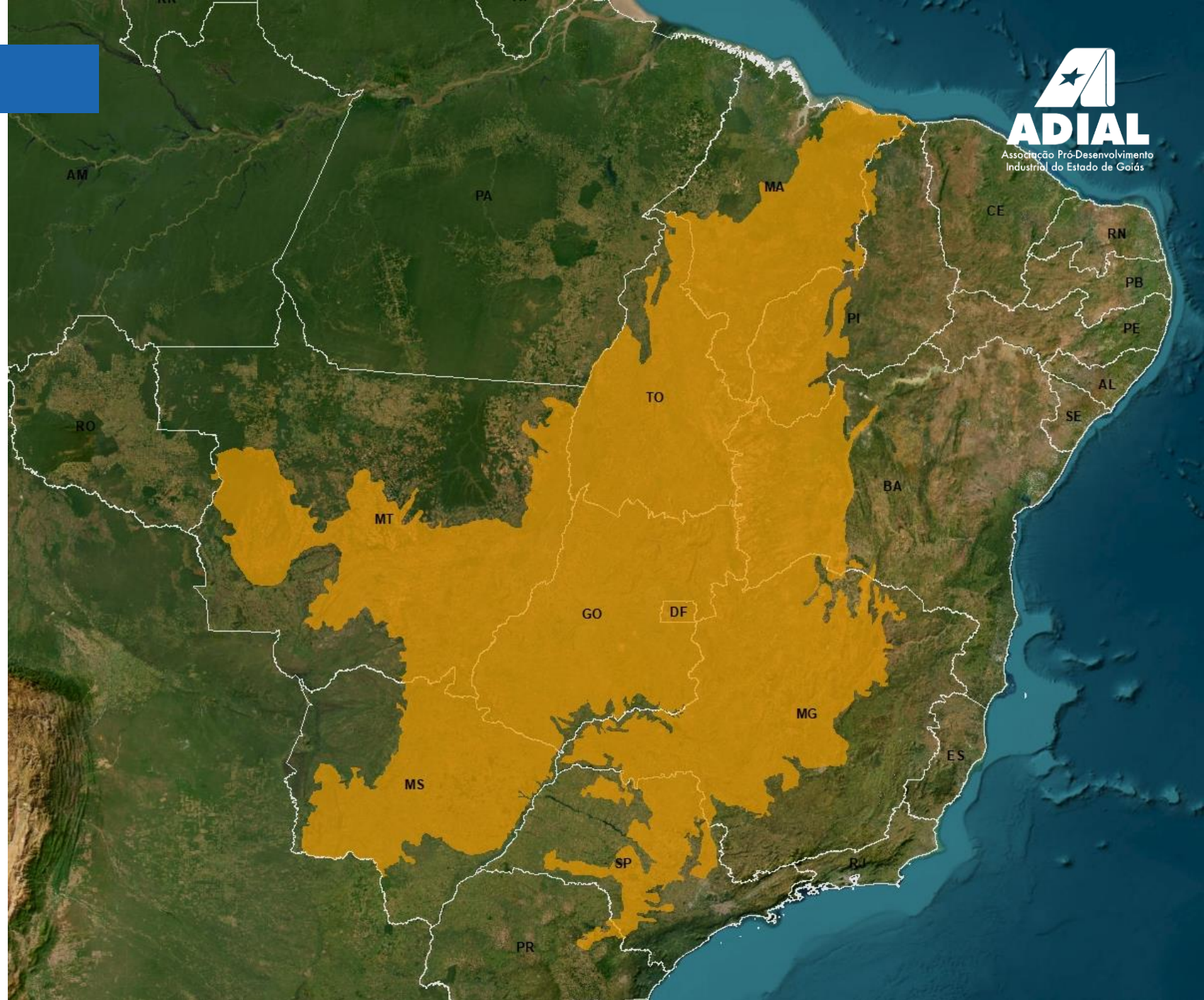
Fonte: IBGE, 2004 - <https://antigo.mma.gov.br/biomas/amaz%C3%B4nia/mapa-de-cobertura-vegetal.html>

# O BIOMA CERRADO

THE CERRADO BIOME

O Bioma Cerrado ocupa uma área de **203.644.800ha** em 12 estados mais o DF. **24% do Brasil**

*The Cerrado Biome covers an area of **203,644,800ha** across 12 states and the Federal District, which represents **24% of Brazil**.*



França  
*France*

Espanha  
*Spain*

Alemanha  
*Germany*

Itália  
*Italy*

Portugal  
*Portugal*

Áustria  
*Austria*

Suíça  
*Switzerland*

Bélgica  
*Belgium*

Luxemburgo  
*Luxembourg*

Andorra  
*Andorra*

Mônaco  
*Monaco*

Liechtenstein  
*Liechtenstein*

San Marino  
*San Marino*

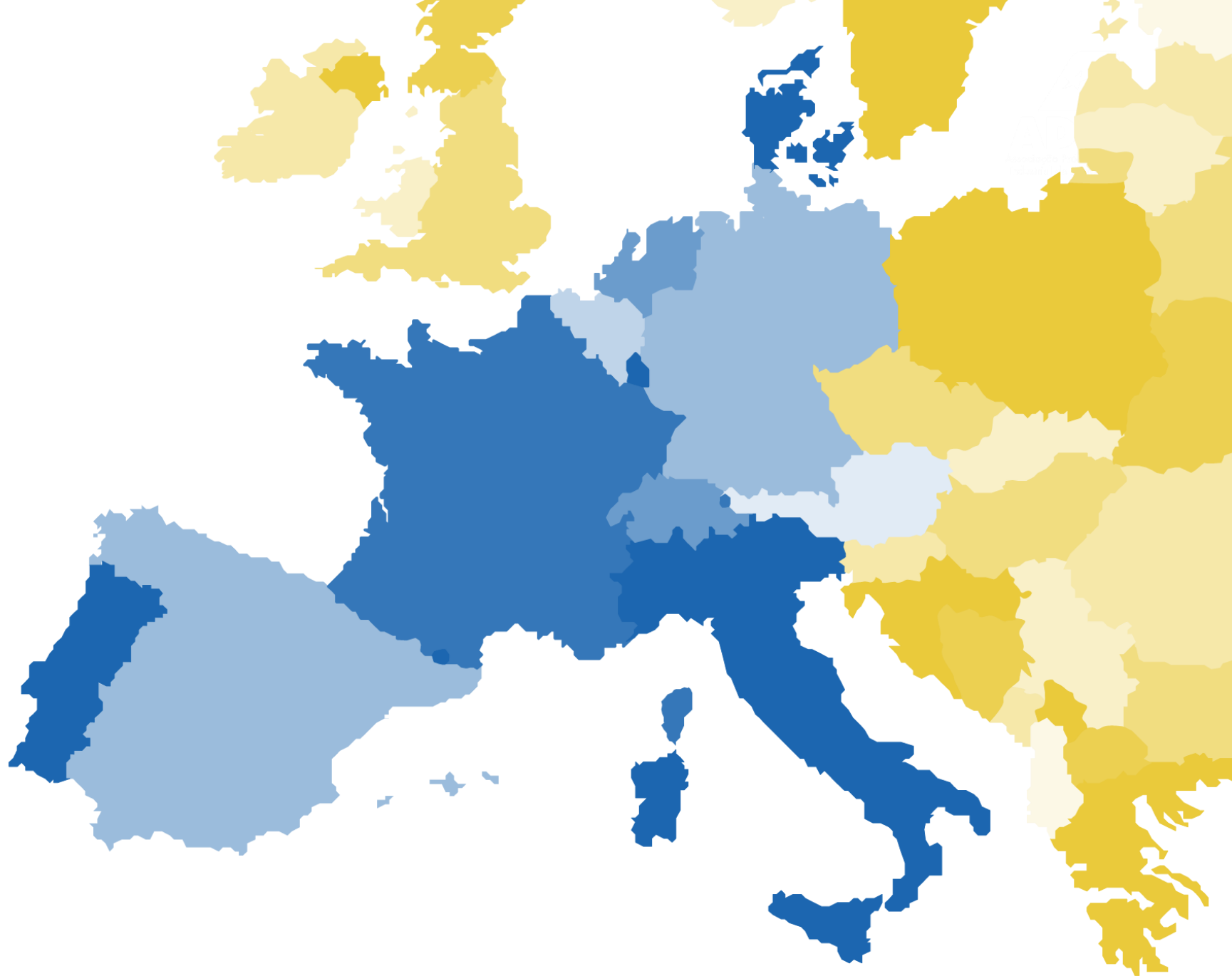
Vaticano  
*Vatican*

Holanda  
*Netherlands*

Dinamarca  
*Denmark*

**Área: 204 milhões  
de hectares**

**Area: 204 million  
hectares**



# ÁREAS DE VEGETAÇÃO NATIVA E ÁREAS EXPLORADAS NO BIOMA CERRADO

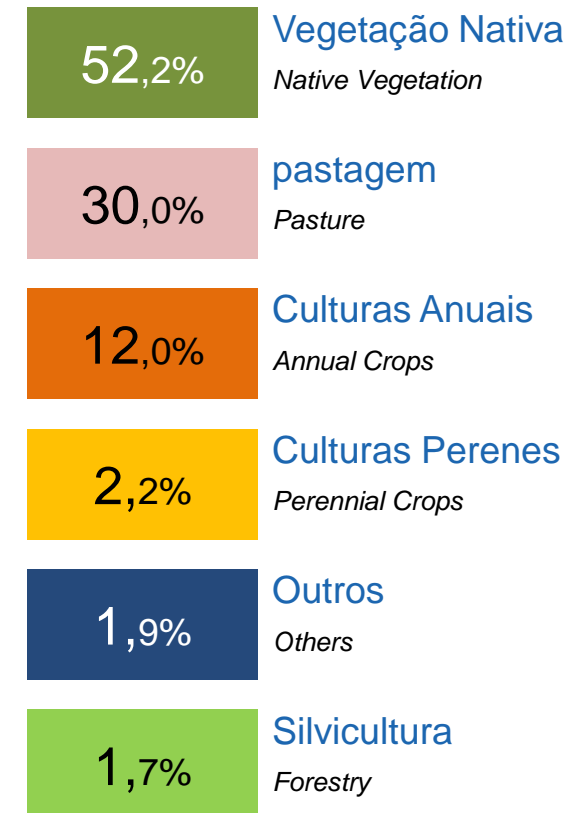
*Native Vegetation and Explored Areas in the Cerrado Biome*

Possui 52,2% de vegetação natural

*52.2% of its area is covered by natural vegetation*

Produtores 43% das suas áreas preservadas (68 milhões ha)

*Producers preserve 43% of their areas (68 million ha)*



# CERRADO PRODUZ

*THE CERRADO PRODUCES*

55,3% da soja do Brasil, sendo que 50% desse total em 41 municípios (66 milhões Ton/ano)

*55.3% of Brazil's soybeans, in which 50% of this total is concentrated in 41 municipalities (66 million tons/year).*

49,7% do milho do Brasil, sendo que 50% desse total em 27 municípios (55,4 milhões Ton/ano)

*49.7% of Brazil's corn, in which 50% of this total is concentrated in 27 municipalities (55.4 million ton/year).*

85,84% do algodão do Brasil, sendo que 50% desse total em 08 municípios (5,5 milhões Ton/ano)

*85.84% of Brazil's cotton, in which 50% of this total is produced in 8 municipalities (5.5 million ton/year)*

## POPULAÇÃO NO CERRADO

*Population in the Cerrado*

34.762.762

17,12% do Brasil

*34,762,762*

*17.12% of Brazil*

1.111 municípios

*1,111 municipalities*

# MUNICÍPIOS COM MENORES ÍNDICES DA GINI NO CERRADO

MUNICIPALITIES WITH LOWEST GINI INDEXES IN THE CERRADO

Município (Municipality)	Estado (Brazilian State)	Índice de Gini (Gini Index)
Rio Verde	Goiás	0,45
Sorriso	Mato Grosso	0,46
Lucas do Rio Verde	Mato Grosso	0,47
Dourados	Mato Grosso do Sul	0,48
Patos de Minas	Minas Gerais	0,49
Catalão	Goiás	0,50
Rondonópolis	Mato Grosso	0,51
Sinop	Mato Grosso	0,52
Anápolis	Goiás	0,53
Três Lagoas	Mato Grosso do Sul	0,54

Esses dados indicam que, mesmo dentro de uma mesma região, há variações na distribuição de renda entre municípios. Enquanto algumas cidades apresentam maior igualdade econômica, outras enfrentam desafios mais acentuados relacionados à desigualdade

*These data indicate that, even within the same region, there are variations in income distribution among municipalities. While some cities exhibit greater economic equality, others face more significant challenges related to inequality.*

Nota: Os valores apresentados são ilustrativos e baseiam-se em dados disponíveis até 2020. Para informações atualizadas, recomenda-se consultar fontes oficiais, como o IBGE e o Ipea.

Note: The values presented are illustrative and based on data available up to 2020. For updated information, consult official sources such as IBGE or Ipea.

## FOME

### HUNGER

Produção e distribuição de alimentos seguros a custo baixo

*Safe food production and distribution at a low cost*

## POBREZA

### POVERTY

Geração de oportunidades de trabalho digno com agregação de valor nas matérias-primas

*Generation of opportunities for decent work and added value to raw materials*

## MUDANÇA CLIMÁTICA

### CLIMATE CHANGE

- Agricultura sustentável e aumento produtivo
- Utilização de bioenergias
- Plantio direto
- *Sustainable agriculture and increased productivity.*
- *Use of bioenergy*
- *Adoption of no-till farming methods*





## A FOME

### HUNGER

- Transferência de tecnologia para pequenos e médios produtores
- Irrigação eficiente
- Reservação de água no período chuvoso
- Aumento da demanda por produtos agro industrializados
- *Technology transfer to small and medium-sized producers*
- *Efficient irrigation practices*
- *Establishment of water reserves during the rainy season*
- *Increased demand for industrialized agricultural products*

## A POBREZA

### POVERTY

- Incremento da dinâmica de produção no campo
- *Enhancing production dynamics in rural areas*

## A MUDANÇA CLIMÁTICA

### CLIMATE CHANGE

- Estímulo à produção em plantio direto
- Estímulo à agricultura regenerativa
- Estímulo à produção e consumo de biocombustíveis (SAF, Biodiesel, Etanol, Biogás)
- *Promoting no-till farming*
- *Encouraging regenerative agriculture*
- *Supporting the production and consumption of biofuels (e.g., SAF, biodiesel, ethanol, biogas)*



## RECURSOS FINANCEIROS

FINANCIAL RESOURCES

1

Para transferência de tecnologias a pequenos produtores rurais (assistência técnica e extensão rural)

*For supporting technology transfer to small rural producers (including technical assistance and rural extension)*

2

Para armazenamento de água no período chuvoso (para realizar irrigação)

*For funding water storage during the rainy season (to support irrigation systems)*





**ADIAL**

Associação Pró-Desenvolvimento  
Industrial do Estado de Goiás